



Ce document a été mis en ligne par l'organisme [FormaV®](#)

Toute reproduction, représentation ou diffusion, même partielle, sans autorisation préalable, est strictement interdite.

Pour en savoir plus sur nos formations disponibles, veuillez visiter :

[www.formav.co/explorer](http://www.formav.co/explorer)

**C.A.P**  
**MÉTIRS DE LA MODE – VÊTEMENT**  
**FLOU**

**EP1 : analyse et exploitation de données esthétiques et techniques**

**SESSION 2021**

Durée de l'épreuve : 3 heures  
Coefficient : 4

Le sujet est composé de :

- |                        |       |                  |
|------------------------|-------|------------------|
| • Une page de garde    | page  | 1/15             |
| • un sommaire          | page  | 2/15             |
| • un dossier sujet     | pages | S.3/15 et S.4/15 |
| • un dossier technique | pages | DT. 5 /15 à 9/15 |
| • un dossier sources   | pages | DS. 10/15        |
| • un dossier réponses  | pages | DR. 11 à 14/15   |

Compétences terminales évaluées

- C1.1 - Collecter les données de la demande
- C1.2 - Lire, décoder, sélectionner et classer les informations
- C2.1 - Participer à la construction des éléments du modèle

**Dès que le sujet est remis, les candidats doivent s'assurer qu'il est complet.**

**L'usage de calculatrice avec mode examen actif est autorisé.**  
**L'usage de calculatrice sans mémoire, « type collègue » est autorisé.**

CAP Métiers de la mode – vêtement flou	Code : 2106-CAP MMVF EP1	Session 2021	Page de garde
ÉPREUVE : EP1 Analyse et exploitation de données esthétiques et techniques	Durée : 3 h	Coefficient : 4	1/15

## SOMMAIRE

Page de garde	1/15
Sommaire	2/15
Dossier sujet	
Présentation	S. 3/15
Travail demandé	S. 4/15
Dossier technique	
Descriptif pantalon réf. PL2906	DT. 5/15
Nomenclature	DT. 6/15
Fiches de transformation	DT. 7 à 9/15
Dossier source	
Planche de tendances	DS 10/15
Dossier réponses	DR. 11 à 15/15

### À RENDRE

Documents DR. 11/15 à 14/15

Agrafer la page DR.15/15 avec les deux feuilles de coupe

# PRÉSENTATION

## Mise en situation

« Toute femme désirant s'habiller en homme, devra se présenter à la préfecture de police »  
(Ordonnance du préfet de Paris inscrit dans la loi du 7 novembre 1800 - ordonnance abrogé le 31 janvier 2013 sur proposition du ministère des droits des femmes en raison de son incompatibilité avec le principe de l'égalité entre les femmes et les hommes)

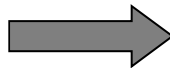
Elle est loin cette époque, où le port du pantalon était réservé à la gente masculine. Le pantalon est devenu un des symboles de l'émancipation de la femme. Sous différentes formes, ce vêtement traverse les époques en alliant élégance et confort.

## Vêtement support de l'évaluation

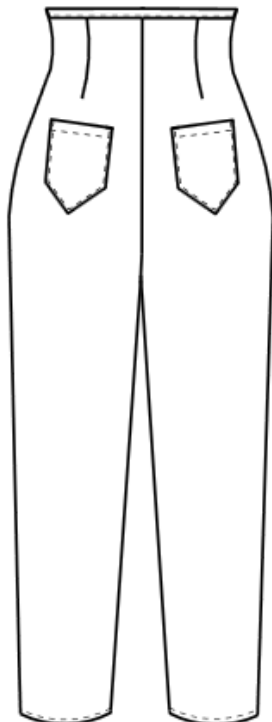
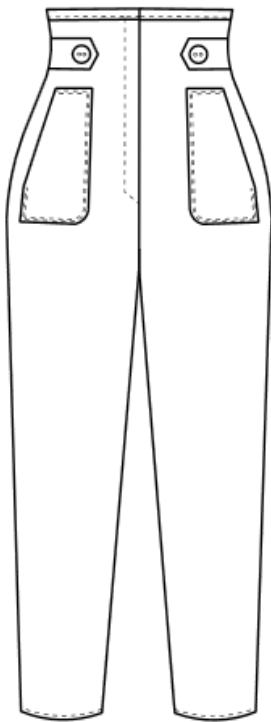
Pour la prochaine collection printemps/été, l'entreprise « Egarec », décide de créer une variante du pantalon Réf. PL1607.

Après plusieurs propositions du styliste, le modèle réf. PL2906 est retenu. Le modéliste est chargé de réaliser la mise au point du patron et du patronnage du devant droit du nouveau modèle.

**Pantalon de base**  
**Réf. PE1607**



**Pantalon**  
**Réf. PL2906**



## TRAVAIL DEMANDÉ

### Exploiter les documents de référence relatifs à l'histoire du vêtement :

À partir des éléments historiques du vêtement sur le document réponse DR11/15,

- Mettre en relation les modèles aux créateurs de mode.

### Connaissances appliquées à la mise au point esthétique d'une proposition :

À partir de la planche de tendances du dossier source DS 10/15 et de la figurine du dossier sujet S. 3/15, sur le document réponses DR 12/15 :

- dessiner une proposition graphique en faisant apparaître du volume sur le haut du devant ;
- Mettre en évidence ce volume par des ombres, contrastes et/ou dégradés en utilisant le crayon de couleur rouge.

### Participer à la construction des éléments du modèle :

À partir du dossier technique DT 5/15 à 9/15 et de la planche patron :

- construire les différents éléments de la poche passepoilée sur la planche du devant droit du pantalon de base réf. PE 1607 mis à votre disposition.
  - relever tous les éléments de la poche passepoilée à l'aide d'une feuille de calque.
  - symétriser le passepoil.
  - industrialiser les éléments de la poche passepoilée.
  - inscrire sur tous les éléments, les indications nécessaires à la coupe.
  - transformer le devant du pantalon Réf. PE1607 afin d'obtenir le pantalon réf. PL2906 en tenant compte des valeurs du schéma du pli rond.
- devant droit
  - grand fond de poche
  - petit fond de poche
  - passepoil

### Collecter les données de la demande :

Des informations relatives à la réalisation du pantalon doivent être précisées pour compléter le dossier technique.

À partir du dossier technique DT.5/15 à DT.9/15 et sur le dossier réponse DR. 13/15 et DR14/15 :

- Choisir et justifier la solution technologique pour le montage de la fermeture à glissière.

Avant de lancer la fabrication du pantalon Réf. PE1607, le bureau des méthodes doit réaliser une nouvelle implantation de l'atelier.

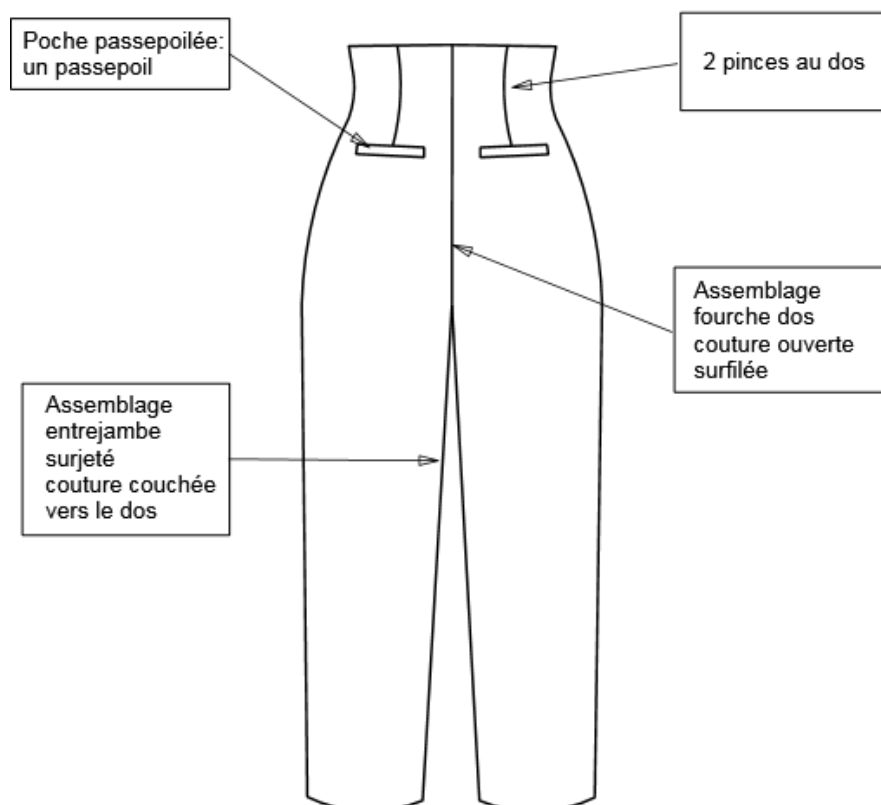
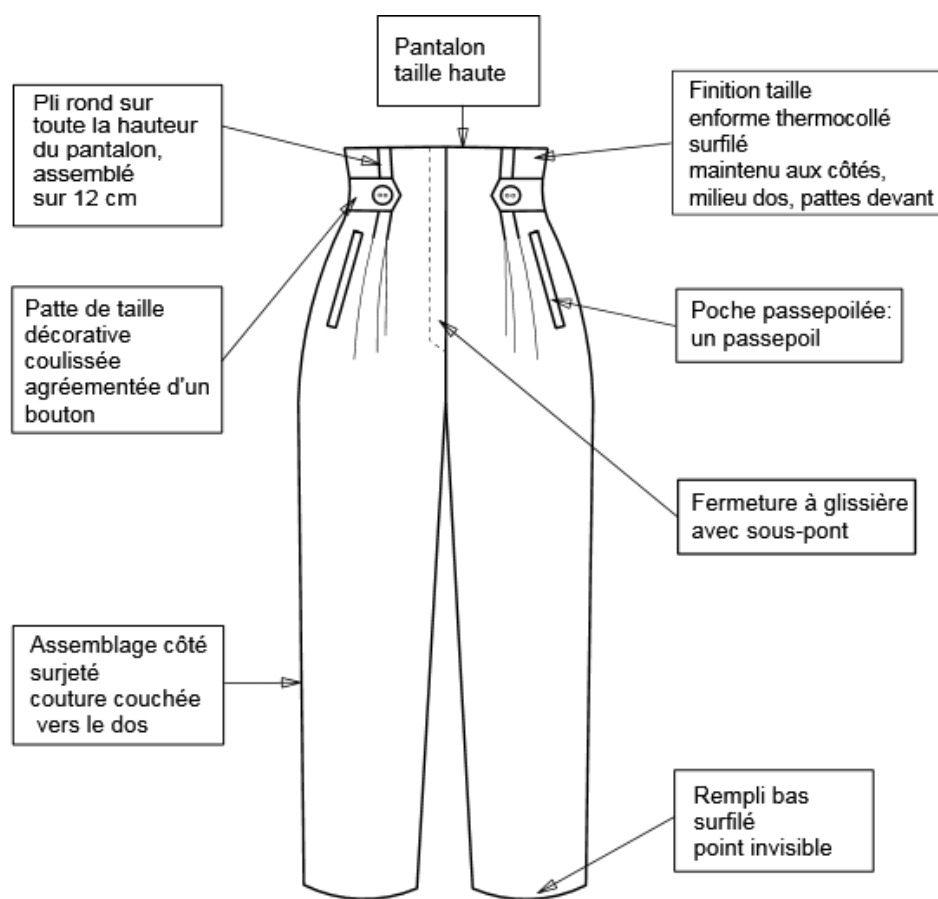
- indiquer parmi la liste des machines celles nécessaires au thermocollage.

Le bureau de style désire décliner le pantalon en 3 modèles différents pour la cliente.

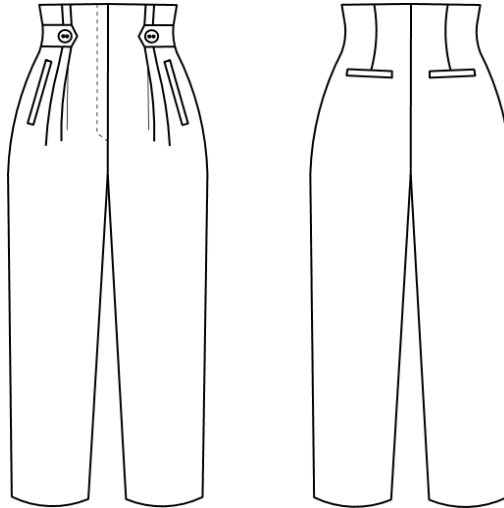
- proposer deux autres plis pouvant remplacer le pli rond.

CAP Métiers de la mode – vêtement flou	Dossier sujet	Code : 2106-CAP MMVF EP1	EP1 Analyse et exploitation de données esthétiques et techniques	S. 4/15
---	---------------	-----------------------------	---	---------

## DESCRIPTIF PANTALON Réf. PL2906

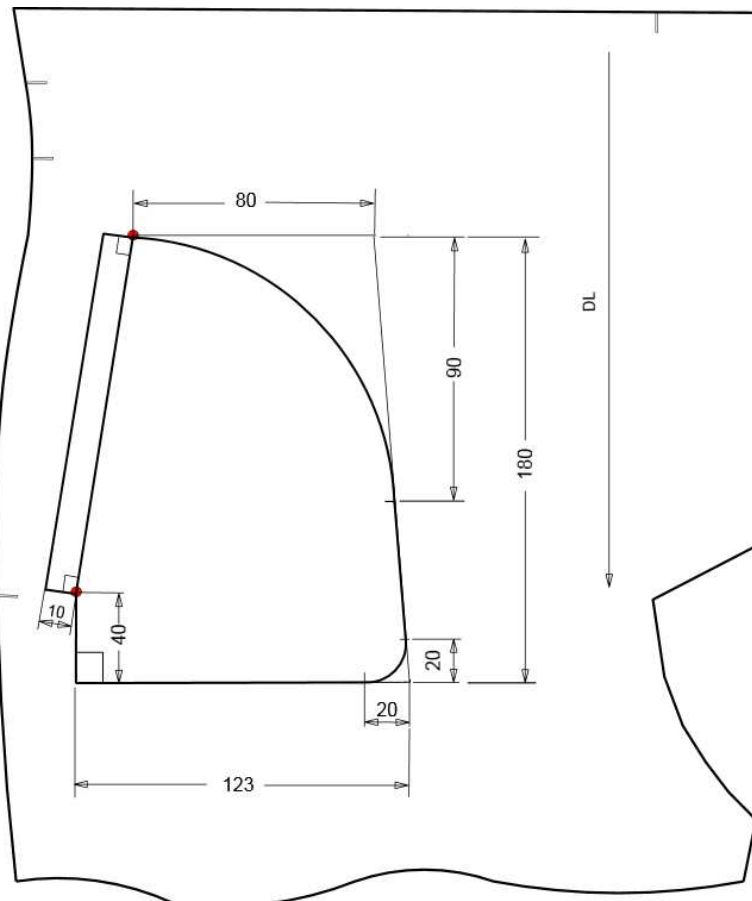
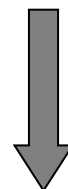
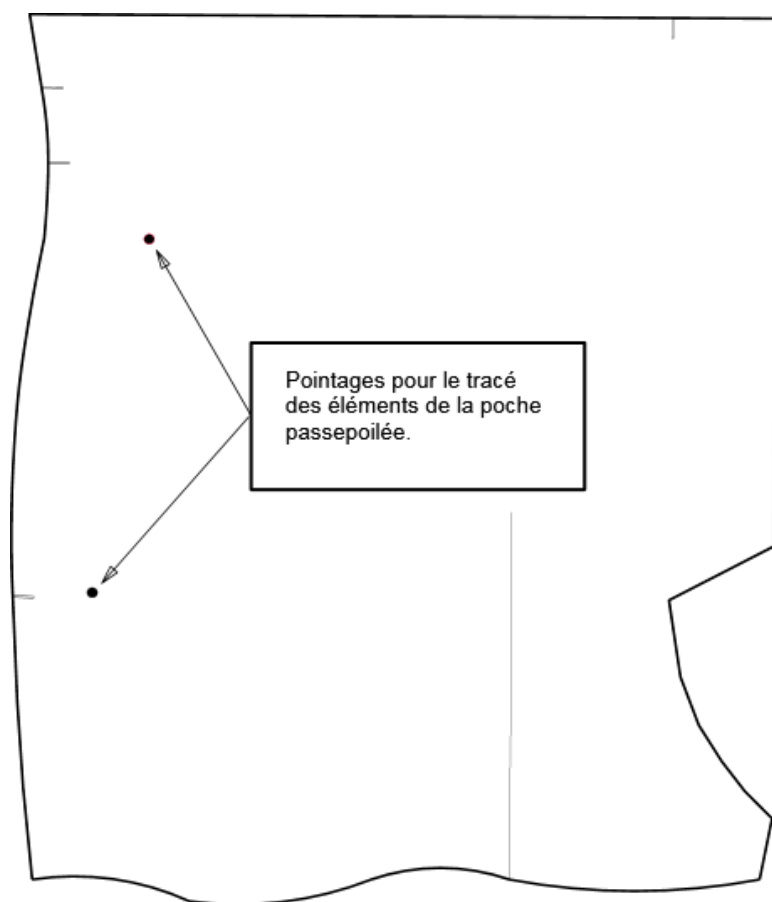


## NOMENCLATURE



<b>19</b>	2	Bouton	Plastique	Ø 15 mn
<b>18</b>	1	Fermeture	Plastique	Longuer : 20 cm coloris rouge
<b>17</b>	2	Renfort passepoil poche dos	coton	Toile thermocollante
<b>16</b>	2	Renfort passepoil poche devant		
<b>15</b>	2	Renfort dessous patte décorative		
<b>14</b>	1	Renfort enforme dos		
<b>13</b>	2	Renfort enforme devant		
<b>12</b>	2	Petit fond de poche dos	polyester	Doublure
<b>11</b>	2	Grand fond de poche dos		
<b>10</b>	2	Petit fond de poche devant		
<b>9</b>	2	Grand fond de poche devant		
<b>8</b>	4	Patte décorative	coton	Popeline Coloris rouge
<b>7</b>	2	Passepoil poche dos		
<b>6</b>	2	Passepoil poche devant		
<b>5</b>	1	Sous-pont fermeture		
<b>4</b>	1	Enforme taille dos		
<b>3</b>	2	Enforme taille devant		
<b>2</b>	2	Dos		
<b>1</b>	2	Devant		
<b>Rp</b>	<b>Nb</b>	<b>Désignations</b>	<b>Matières</b>	<b>Renseignements</b>
<b>Modèle Réf. PL2906</b>				

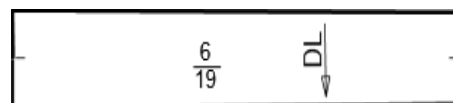
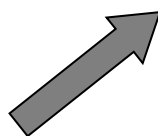
## FICHE DE TRANSFORMATION POCHE



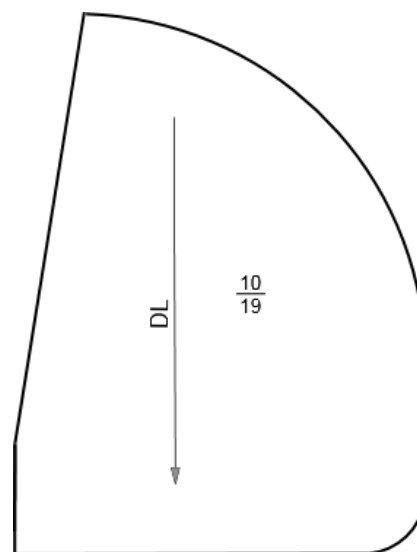


# FICHE DE TRANSFORMATION POCHE

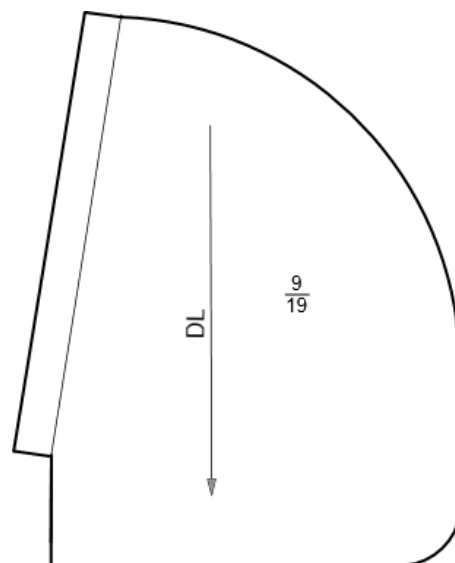
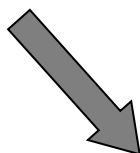
- Relever le passepoil et le symétriser



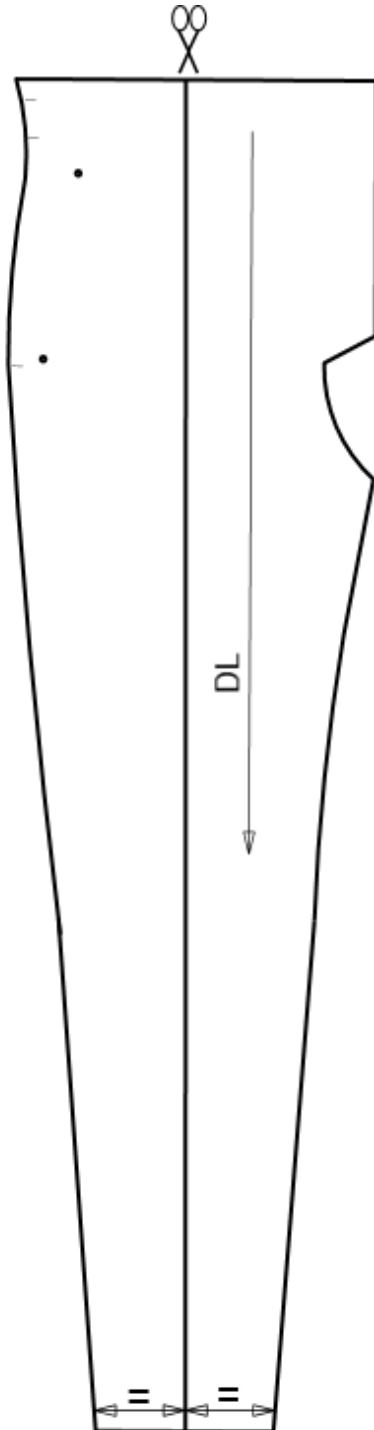
Relever le petit fond de poche



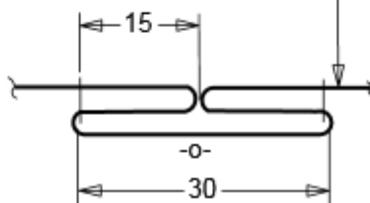
Relever le grand fond de poche



# FICHE DE TRANSFORMATION DEVANT



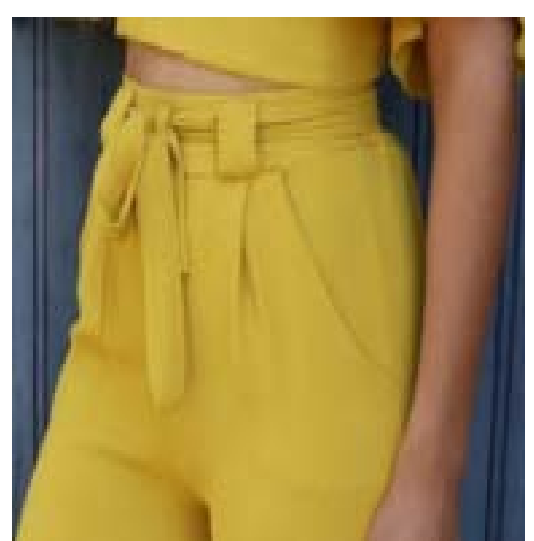
Valeur du pli rond.  
Assemblé sur 120 mm



## FICHE DES VALEURS DE COUTURE

ASSEMBLAGE : entrejambes fourche devant fourche dos fond de poche	10 mm
ASSEMBLAGE : côtés pantalon côtés enformes taille	15 mm
COULISSAGE : haut de pantalon	7 mm
COULISSAGE : patte	5 mm
PLAQUAGE : passepoils dos passepoils devant	10 mm
REMPLIAGE : bas de pantalon	30 mm

## PLANCHE DE TENDANCES



DANS CE CADRE	Académie :	Session :
	Examen :	Série :
	Spécialité/option :	Repère de l'épreuve :
	Epreuve/sous épreuve :	
	NOM :	
	(en majuscule, suivi s'il y a lieu, du nom d'épouse)	
	Prénoms :	N° du candidat
Né(e) le :	(le numéro est celui qui figure sur la convocation ou liste d'appel)	
NE RIEN ÉCRIRE	Appréciation du correcteur	

Il est interdit aux candidats de signer leur composition ou d'y mettre un signe quelconque pouvant indiquer sa provenance.

## HISTOIRE DU VÊTEMENT

**André Courrèges et Yves St Laurent** s'amuse des codes masculin-féminin. Le premier propose sous sa toute nouvelle griffe, lancée en 1961, des spécimens décalés, aux lignes droites.

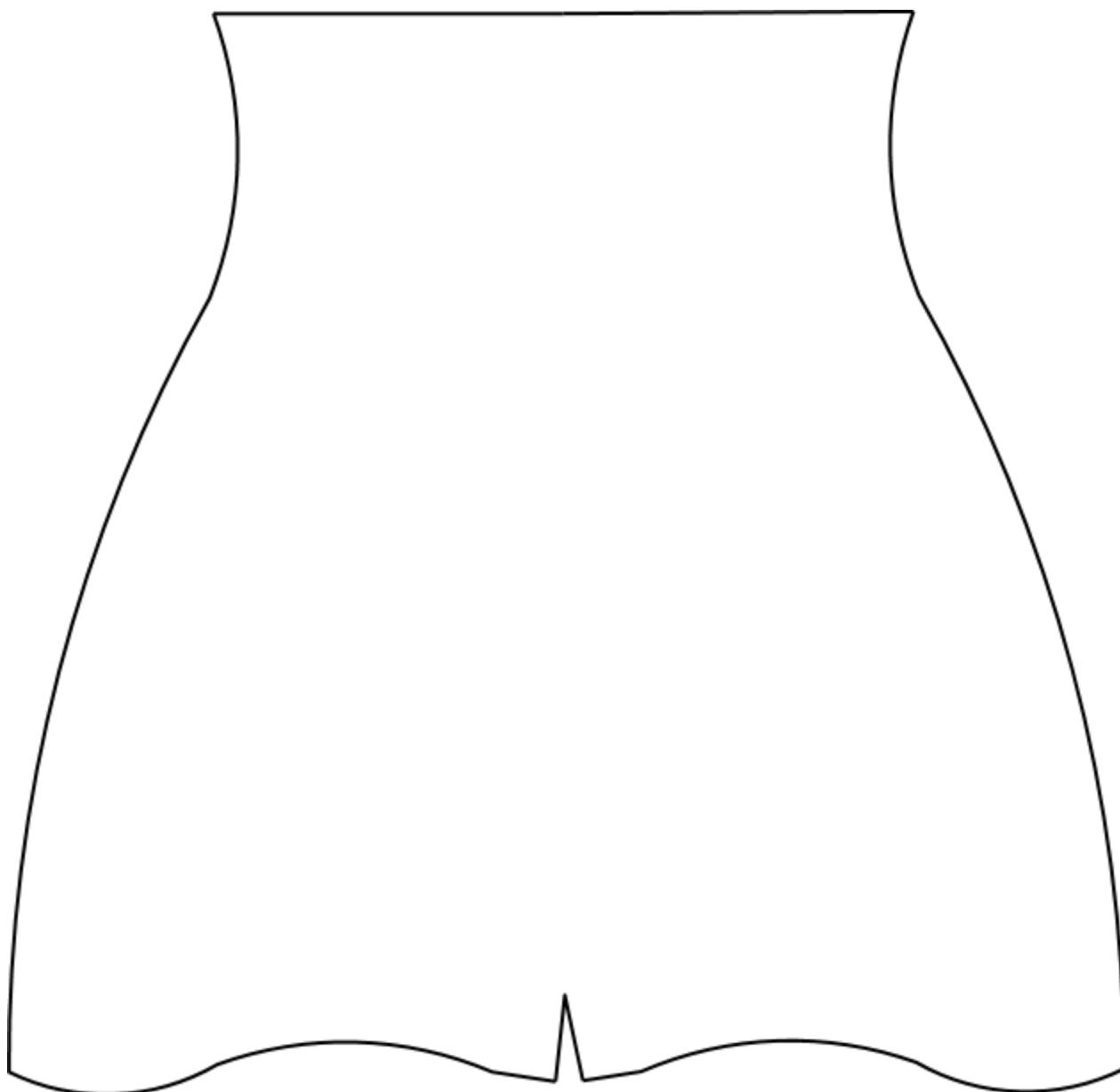
Le second, pour qui « en portant, le pantalon, une femme peut développer son maximum de féminité », crée un smoking, agrémenté d'une large ceinture de satin, qu'il fait défiler dans sa collection automne-hiver 1966.

Dans les années 1990, le vestiaire des femmes d'affaire se voit révolutionné sous le crayon d'un créateur italien : **Giorgio Armani**. Son « power dressing » fait le tour du monde et de Wall Street aux rues des grandes capitales d'Occident les femmes s'affichent en veste d'homme, pantalon large, cravate et chaussures lacées. Les lignes bougent et son costume pour femme devient sa signature. **Armani** le décline dans toutes les matières, couleurs, coupes.







**NE RIEN ÉCRIRE DANS CETTE PARTIE**

**REPRÉSENTATION GRAPHIQUE DU HAUT DU DEVANT**



# NE RIEN ÉCRIRE DANS CETTE PARTIE

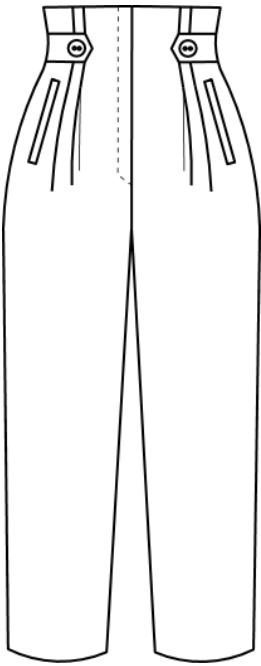
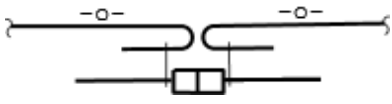
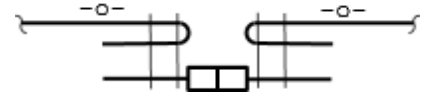
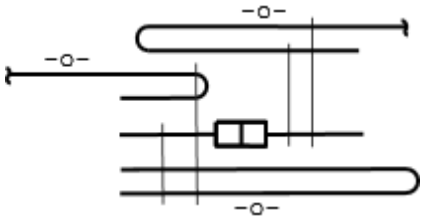
## CONNAISSANCES DES MATÉRIELS

Matériels	Descriptif	Choix
	Munie d'un système de soufflerie et d'aspiration, la table active protège au mieux les matières. La soufflerie positionne et tend automatiquement le tissu sur la table et crée un coussin d'air pour prévenir les faux plis. L'aspiration permet de plaquer le vêtement sur la table.	<input type="checkbox"/>
	Presse entièrement automatique pour l'entoilage des textiles en grosse série.	<input type="checkbox"/>
	Table triangulaire, aspirante, chauffante hauteur fixe.	<input type="checkbox"/>
	Presse fonctionnement manuel, pression réglable sur 3 positions, équipée d'un thermostat électronique.	<input type="checkbox"/>

# NE RIEN ÉCRIRE DANS CETTE PARTIE

## FONCTION DES DOCUMENTS TECHNIQUES

Choix et justification de la solution technologique pour le montage de la fermeture à glissière.  
Entourez la bonne réponse

		<p>Justifier :</p>
		
		

- Nommez 2 autres plis pouvant être utilisés pour remplacer le pli rond.

- .....

- .....

DANS CE CADRE	Académie :	Session :
	Examen :	Série :
	Spécialité/option :	Repère de l'épreuve :
	Epreuve/sous épreuve :	
	NOM :	
	(en majuscule, suivi s'il y a lieu, du nom d'épouse)	
	Prénoms :	N° du candidat
Né(e) le :	(le numéro est celui qui figure sur la convocation ou liste d'appel)	
NE RIEN ÉCRIRE	Appréciation du correcteur	
	<div> Note :  Note : </div>	

Il est interdit aux candidats de signer leur composition ou d'y mettre un signe quelconque pouvant indiquer sa provenance.

# Étiquette anonymat

## àagrafer sur les feuilles de coup



Copyright © 2026 FormaV. Tous droits réservés.

Ce document a été élaboré par FormaV® avec le plus grand soin afin d'accompagner chaque apprenant vers la réussite de ses examens. Son contenu (textes, graphiques, méthodologies, tableaux, exercices, concepts, mises en forme) constitue une œuvre protégée par le droit d'auteur.

Toute copie, partage, reproduction, diffusion ou mise à disposition, même partielle, gratuite ou payante, est strictement interdite sans accord préalable et écrit de FormaV®, conformément aux articles L.111-1 et suivants du Code de la propriété intellectuelle. Dans une logique anti-plagiat, FormaV® se réserve le droit de vérifier toute utilisation illicite, y compris sur les plateformes en ligne ou sites tiers.

En utilisant ce document, vous vous engagez à respecter ces règles et à préserver l'intégrité du travail fourni. La consultation de ce document est strictement personnelle.

Merci de respecter le travail accompli afin de permettre la création continue de ressources pédagogiques fiables et accessibles.