



Ce document a été mis en ligne par l'organisme [FormaV®](#)

Toute reproduction, représentation ou diffusion, même partielle, sans autorisation préalable, est strictement interdite.

Pour en savoir plus sur nos formations disponibles, veuillez visiter :

www.formav.co/explorer

C.A.P
MÉTIERS DE LA MODE – VÊTEMENT FLOU

EP1 : analyse et exploitation de données esthétiques et techniques

SESSION 2019

Coefficient : 4

Durée de l'épreuve : 3 heures

DOSSIER CORRIGÉ

Ce dossier comporte

Page de garde
Fiche d'évaluation
Corrigé arts appliqués
Corrigé de l'analyse du produit

C.1/7
C.2/7 et 3/7
C.4/7
C.5/7 à 7/7

CAP Métiers de la Mode – Vêtement flou	Code :19-	Session 2019	Dossier corrigé
EPREUVE : EP1 : Analyse et exploitation de données esthétiques et techniques	Durée 3 h	Coef. 4	C. 1/7

SESSION 2019	Sujet n° 19-
CAP Métiers de la Mode – Vêtement Flou EP1 Analyse et exploitation de données esthétiques et techniques	
GRILLE D'ÉVALUATION	

Compétences évaluées et critères d'évaluation		Activités support Documents à Rendre	Domaine pro				Arts Appliqués			
C1.1 Collecter les données de la demande			--	-	+	++	--	-	+	++
► Consulter et réunir une documentation relative : <ul style="list-style-type: none"> – aux matériels – aux matériaux ► Rechercher et inventorier les caractéristiques relatives : <ul style="list-style-type: none"> – à la nature et à l'esthétique du modèle – à l'origine et à l'aspect des matières d'œuvre – aux matériels 	- En fonction des ressources mises à disposition, la collecte des données doit permettre l'exploitation des informations concernant le travail à réaliser en arts appliqués	DR 12/18 Mettre en relation les images aux descriptifs des différents modèles robe chasuble								
	- En fonction des ressources mises à disposition, la collecte des données doit permettre l'exploitation des informations concernant le travail à réaliser dans le domaine professionnel	DR 15/18 à 17/18 Mettre en relation les rapports d'armure aux échantillon et désignations correspondants Compléter la fiche matière retenue Indiquer l'intérêt du code d'entretien Indiquer le code d'entretien de la matière retenue Nommer les machines industrielles								
C1.2 Lire, décoder, sélectionner et classer les informations			--	-	+	++	--	-	+	++
► Interpréter les différentes formes de langage (symboliques, schématiques, graphiques) ► Identifier les interventions à effectuer ► Extraire les instructions et les renseignements en fonction : <ul style="list-style-type: none"> – des caractéristiques du modèle – des matières d'œuvre – des matériels – des techniques à mettre en œuvre – du grade de qualité ► Noter les informations retenues	- L'interprétation des données doit être conforme : <ul style="list-style-type: none"> - Aux demandes esthétiques et techniques - Les informations retenues doivent permettre la réalisation du travail à effectuer en arts appliqués 	DR 13/18 14/18 Dessiner deux propositions de motif au crayon à papier. Appliquer la proposition retenue aux poches du modèle.								
	- L'interprétation des données doit être conforme : <ul style="list-style-type: none"> - Au vocabulaire professionnel - Aux différents codes et normes de la profession - Les informations retenues doivent permettre la réalisation du travail à effectuer dans le domaine professionnel 									

C2.1 Participer à la construction des éléments du modèle			--	-	+	++	--	-	+	++
► Transformer un support existant de modèle simple ► Relever tout ou partie d'un modèle ► Finaliser le patron du modèle : <ul style="list-style-type: none"> Contrôle des formes Contrôle dimensionnel Patronnage Identification des éléments Etc.	- Les documents de références, les aplombs, la forme, les proportions, l'aisance, les mesures sont respectées	Tracer la parallèle de l'emmanchure Tracer la perpendiculaire au milieu dos								
	- Le report des valeurs des tracés est précis et rigoureux	Tracer l'arrondi à l'aide de la règle courbe Pointer les pressions Fermer pince								
	- L'utilisation des matériels est rationnelle	Ajouter valeurs coutures Construction de la martingale Indiquer les indications nécessaires à la coupe-								
C2.2 Effectuer les opérations de préparation de coupe			--	-	+	++	--	-	+	++
► Identifier les caractéristiques relatives aux matières d'œuvre (origine, aspect) ► Contrôler et préparer les matières d'œuvre en vue du placement ► Identifier, repérer et contrôler les éléments du patron à couper ► Positionner les éléments du patron sur la matière d'œuvre ► Matérialiser les contours en tenant compte des ressources et des techniques utilisées	- L'utilisation des matières d'œuvre est conforme									
	- Le positionnement des éléments est respecté									
	- Le report des valeurs des tracés est précis et rigoureux									
	- Les règles d'hygiène, d'ergonomie et de sécurité sont respectées									
			/15				/5			

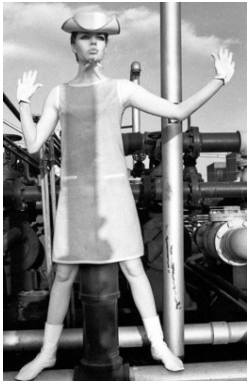
Numéro d'anonymat :

Note / 20

(en point entier ou demi-point)

Remarque :

Noms et signatures des correcteurs :



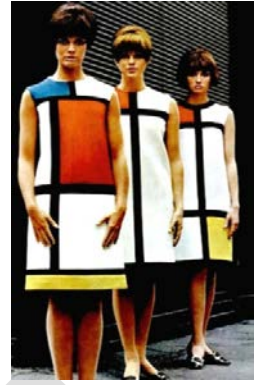
B



C



A



D

A

Pierre Cardin révolutionne la mode dès les années 50 par l'utilisation de nouvelles matières, des couleurs et des motifs empruntés au « Pop Art » et à « l'Op Art ». Les formes construisent des silhouettes géométriques à base de ronds et de triangles.

B

Dès le début des années 60, **André Courrèges** crée une mode fonctionnelle, architecturée avec des robes coupées en trapèze, s'arrêtant au-dessus du genou, portées avec des bottes courtes. Le style futuriste de ses créations est une révolution dans le monde de la mode.

C

En marge de la tradition de la mode, **Paco Rabanne** est un des créateurs les plus révolutionnaires du siècle. Il introduit la modernité en expérimentant de nouvelles matières. Il construit ses tenues à l'aide de rondelles de plastiques, mailles et plaques métalliques. Créant des modèles à l'aide de matières atypiques, il désacralise les valeurs traditionnelles de la mode.

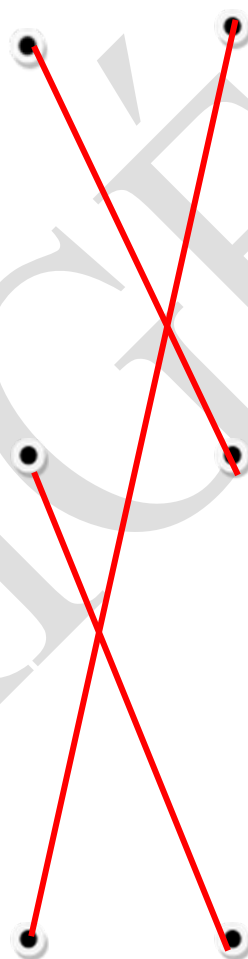
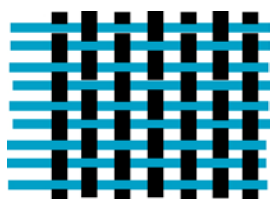
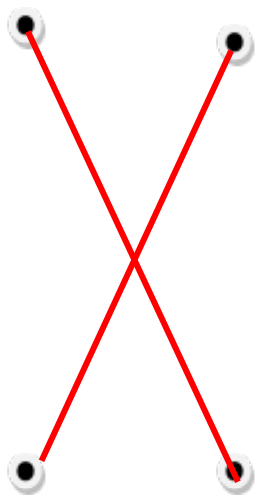
D

En 1965, **Yves Saint Laurent** décide de transposer et rendre hommage à la plus célèbre toile de l'artiste Piet Mondrian. La robe chasuble « Mondrian » est de coupe droite, des bandes noires et des rectangles de jersey de couleurs primaires sont incrustées les unes aux autres pour qu'elles paraissent immobiles lorsque la robe est en mouvement.

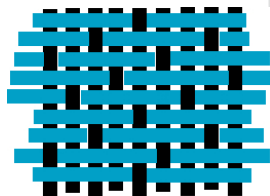
Échantillon

Représentation
graphique d'une
d'armure

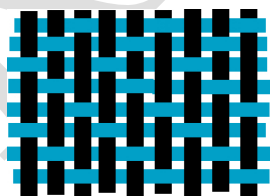
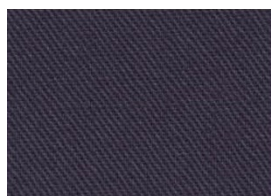
Désignation




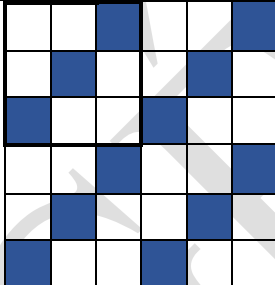
SERGÉ



TOILE










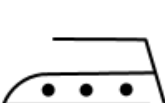









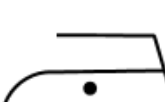







SATIN

FICHE MATIÈRE ROBE A002		
MATIÈRE	COTON	
COMPOSITION	100% COTON	
ORIGINE	VÉGÉTALE	
RAPPORT D'ARMURE		


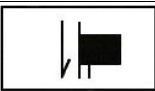
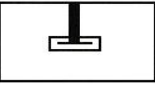

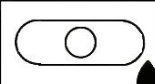
Quel est l'intérêt du code d'entretien sur un vêtement ? :

L'étiquette d'entretien est facultative mais elle est fortement conseillée pour éviter d'engager la responsabilité du professionnel en cas d'incident lié à l'entretien du produit.

Choix du code d'entretien :

					
					
					
					
X					

Désignations des matériels.

REPRÉSENTATION SIMPLIFIÉE DES MATÉRIELS		DÉSIGNATION DES MATÉRIELS
		PIQUEUSE PLATE
		SURJETEUSE RASEUSE
		BOUTONNIÈRE
		SURFILEUSE
		TABLE CHAUFFANTE ASPIRANTE

Copyright © 2026 FormaV. Tous droits réservés.

Ce document a été élaboré par FormaV® avec le plus grand soin afin d'accompagner chaque apprenant vers la réussite de ses examens. Son contenu (textes, graphiques, méthodologies, tableaux, exercices, concepts, mises en forme) constitue une œuvre protégée par le droit d'auteur.

Toute copie, partage, reproduction, diffusion ou mise à disposition, même partielle, gratuite ou payante, est strictement interdite sans accord préalable et écrit de FormaV®, conformément aux articles L.111-1 et suivants du Code de la propriété intellectuelle. Dans une logique anti-plagiat, FormaV® se réserve le droit de vérifier toute utilisation illicite, y compris sur les plateformes en ligne ou sites tiers.

En utilisant ce document, vous vous engagez à respecter ces règles et à préserver l'intégrité du travail fourni. La consultation de ce document est strictement personnelle.

Merci de respecter le travail accompli afin de permettre la création continue de ressources pédagogiques fiables et accessibles.