



Ce document a été mis en ligne par l'organisme [FormaV®](#)

Toute reproduction, représentation ou diffusion, même partielle, sans autorisation préalable, est strictement interdite.

Pour en savoir plus sur nos formations disponibles, veuillez visiter :

[www.formav.co/explorer](http://www.formav.co/explorer)

**Histoire du vêtement**

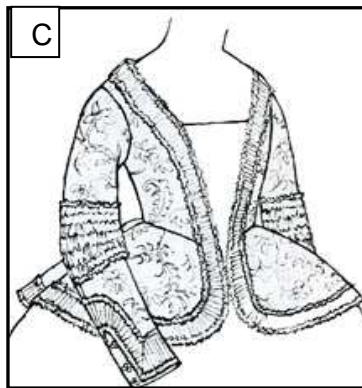
Classer les documents par ordre chronologique de 1 à 4, du plus ancien au plus récent.



N° 4



N° 1



N° 2



N° 3

**Analyse**

Répondre aux questions en cochant les cases, à partir des documents ci-dessus et du DS 5/13 :

1. Les motifs de la basque du document **A** sont-ils : symétriques ☐ asymétriques ☒
2. Les motifs de la basque du document **C** sont-ils : symétriques ☒ asymétriques ☐
3. Quels sont les documents qui proposent une harmonie de couleurs chaudes ? **E** ☐ **I** ☐ **K** ☒ **L** ☐ **M** ☐
4. Quels sont les documents qui proposent une harmonie de couleurs froides ? **E** ☒ **I** ☐ **K** ☐ **L** ☒ **M** ☒
5. Quels sont les documents qui proposent un contraste coloré chaud / froid ? **E** ☐ **I** ☒ **K** ☐ **L** ☐ **M** ☐
6. Quels sont les documents sur lesquels les objets ou les formes se ressemblent et se répètent (**analogie de formes**) ?

**E** ☐ **F** ☒ **G** ☒ **H** ☐ **I** ☒ **J** ☒ **K** ☒ **L** ☒ **M** ☒ **N** ☐

SESSION 2015	
<b>CAP Métiers de la Mode – Vêtement Flou</b> EP1 Analyse et exploitation de données esthétiques et techniques	
<b>CORRIGE</b>	Page C 2/3

La veste « BALIA » est réalisée dans une toile coton /polyester.

**Citer 2 armures fondamentales autres que la toile:**

- SERGE
- SATIN

**Définir l'origine des 2 matières :**

- Coton : Origine NATURELLE VEGETALE
- Polyester : Origine CHIMIQUE SYNTHETIQUE

**Donner 3 avantages du mélange coton / polyester :**

- Plus de tenue
- Moins froissable
- Séchage plus rapide que coton seul

**Avant d'utiliser votre piqueuse plate, vous devez vérifier que tous les organes de sécurité soient présents.**

**Citer-en 3**

- Protège doigt
- Carter de poulie et courroie
- Carter de releveur de fil

**Après votre assemblage, on constate que quelques fils sont tirés sur l'étoffe.**

**Citer 2 causes probables et proposer un moyen d'y remédier en remplissant le tableau ci-dessous**

CAUSES	REMEDES
- aiguille épointée	- changer l'aiguille par une neuve
- aiguille trop grosse	- choisir une aiguille fine n°70 / 80
-	-
-	-

planche patronnage  
corrigé EP1

Copyright © 2026 FormaV. Tous droits réservés.

Ce document a été élaboré par FormaV® avec le plus grand soin afin d'accompagner chaque apprenant vers la réussite de ses examens. Son contenu (textes, graphiques, méthodologies, tableaux, exercices, concepts, mises en forme) constitue une œuvre protégée par le droit d'auteur.

Toute copie, partage, reproduction, diffusion ou mise à disposition, même partielle, gratuite ou payante, est strictement interdite sans accord préalable et écrit de FormaV®, conformément aux articles L.111-1 et suivants du Code de la propriété intellectuelle. Dans une logique anti-plagiat, FormaV® se réserve le droit de vérifier toute utilisation illicite, y compris sur les plateformes en ligne ou sites tiers.

En utilisant ce document, vous vous engagez à respecter ces règles et à préserver l'intégrité du travail fourni. La consultation de ce document est strictement personnelle.

Merci de respecter le travail accompli afin de permettre la création continue de ressources pédagogiques fiables et accessibles.